

## **CENTRO DE INFORMACION PARA ESTUDIOS TECNICOS**

### **C I E T E C**

#### **MISIÓN**

Mantener en el transcurso del tiempo a través de un proceso administrativo una excelente administración, adquisición y mantenimiento de la información, permitiendo una actualización sistematizada y permanente de los datos del sistema de distribución de energía eléctrica y datos administrativos.

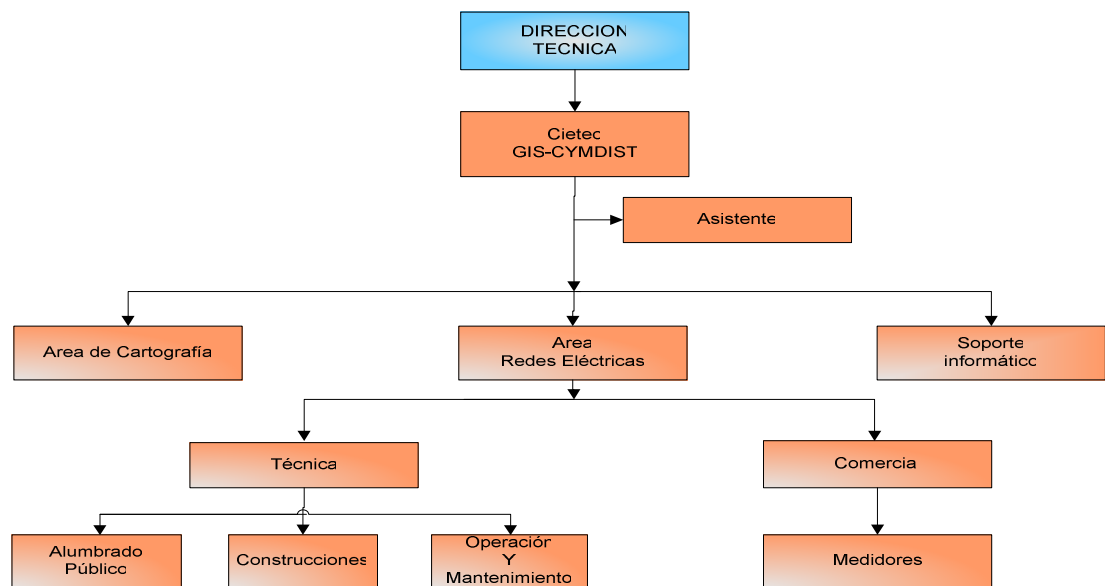
#### **VISIÓN**

La unidad disponga de información técnica de calidad tanto en el sistema de Información Geográfico, SIG, como en el Sistema de Análisis Técnico, SAT, facilitando de esta manera que el personal técnico, administrativo y operativo de ELEPCO S.A. realice análisis y estudios técnicos, pasando hacer en la empresa una de las unidades más importantes como administradora de la información técnica.

#### **POLÍTICAS**

- Mantener actualizada permanentemente la información de la red de distribución de energía eléctrica.
- Dotar con información actualizada a las direcciones, Planificación, Técnica, Comercial, Relaciones Industriales y Financiera.
- Capacitar permanentemente a las demás áreas sobre la operación de las herramientas informáticas e implementaciones.
- Realizar implementaciones en las herramientas informáticas GIS y CYMDIST, acorde a las necesidades que tengan las direcciones.
- Actualización informática continúa.

## ESTRUCTURA OPERATIVA



## ACTIVIDADES.

- Reportes, informes, Supervisión y control de la información.
- Digitalización de datos, Recepción de documentos y Archivo de la información.
- Levantamiento de datos y georeferenciación.
- Fiscalización de la información levantada por empresas privadas.
- Actualización Planimetría de la provincia de Cotopaxi.
- Control de la información de redes eléctricas, nuevas, remodeladas y de alumbrado público.
- Control de la información de los trabajos de mantenimiento y alumbrado público.
- Control y seguimiento de medidores nuevos cambiados y retirados.
- Ingreso y actualización de datos al GIS y CYMDIST.
- Actualización, mantenimiento y respaldo de las base de datos e implementaciones informáticas.

## **TECNOLOGIA**

Con el propósito de cumplir con el objetivo que es el de administrar adquirir y mantener la información en las herramientas informáticas GIS, CYMDIST, la unidad CIETEC dispone de:

### **Equipos**

- Servidor AIX
- Estación base para corrección diferencial.
- Tres Equipos de posicionamiento geográfico, GPS.
- Un Plotter.
- Una Impresora
- Tres Radio Motorotas
- Dos camionetas cabina doble 4x4, motor 3000 cc, transmisión manual 5 velocidades.
- Cinco estaciones de trabajo
- Cuatro computadoras de escritorio
- Dos computadoras portátiles

### **Software**

- Dos licencias del software CYMDIST BASICO, CYMDIST/MAP Y CYMDIST/SNA y una licencia de CYMDIST RAM, para análisis técnico de redes de distribución de energía eléctrica y calidad de servicio.
- Software AUTOCAD
- Unas licencia de ARGGIS y una de ARC FM prestadas temporalmente.
- Cartografía de la provincia de Cotopaxi escala 1:50000 en formato .shp datado por el IGM

## **INDICADORES.**

### **Redes eléctricas relevadas**

En la tabla se indican de los tres alimentadores las cantidades de los postes, usuarios, luminarias, transformadores y los kilómetros de las líneas de medio y bajo voltaje que se tiene levantado y digitalizado en AUTOCAD hasta marzo del 2011.

**Tabla No 01**

<b>Alimentadores</b>	<b>Postes</b>	<b>Usuarios</b>	<b>Luminarias</b>	<b>Transf.</b>	<b>Línea de MV (Km)</b>	<b>Línea de BV (Km)</b>
Oriental	2464	3249	676	211	86,46	139,061
Ind. Sur	141	258	94	15	3,403	2,086
Latacunga Sur	1904	4239	1244	175	30,488	64,966
<b>TOTAL</b>	<b>4509</b>	<b>7746</b>	<b>2014</b>	<b>401</b>	<b>120,351</b>	<b>206,113</b>

## Planimetría de la provincia de Cotopaxi

Utilizando los equipos GPS que dispone la unidad y una licencia de **ArcGIS** prestada temporalmente por la compañía INDESIS, la cartografía de Latacunga se está actualizando en base al catálogo de objetos en una geodatabase personal a escala 1:10000 lo relacionado con calles, manzanas, caminos, carreteras.

## INVERSIONES

### Inversión realizada hasta diciembre del 2011

Descripción	Inversión (USD)
Equipos de posicionamiento Geográfico	16.500,00
Sistema para análisis técnica CYMDIST	53.900,00
Equipos de movilización – Vehículos	60.000,00
Equipos de computación – hardware – Servidor AIX	120.000,00
Estación de servicios	1500,00
<b>TOTAL</b>	<b>251.900,00</b>

### Inversión estimada por realizar en el año 2011 - 2012

Componente /actividad	Enero 2011		abril 2011		enero 2012		Total (USD)
	MEER	ELEPCO	MEER	ELEPCO	MEER	ELEPCO	
1. Adquirir software GIS		100.000,00					100.000,00
2. Adquirir cartografía		25.000,00					25.000,00
3. Implementar GIS y CYMDIST		15.000,00					15.000,00
4. Contratar Empresas Privadas			180.000,00		120.000,00	95.000,00	395.000,00
5. Controlar y fiscalizar datos				15.000,00			15.000,00
<b>TOTAL</b>							<b>550.000,00</b>

JE/